

Manual de instrucciones DVR - P2P - CLOUD



iPhone APP

Android APP

1 Control remoto	2 Indicador de encendido	3 Indicador de video
4 Indicador de alarma	5 Menú principal	6 Perilla de dirección
7 Salir	8 OK	

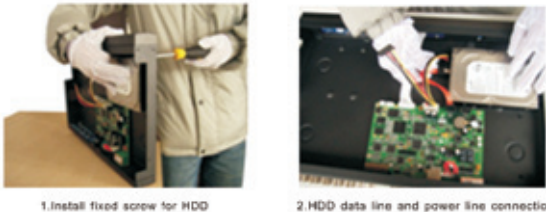
2.2 Panel trasero



1 Entrada de video	2 Salida de video BNC	3 Cable interfase de internet	4 Entrada de audio
5 Salida VGA	6 Salida de audio	7 Salida HDMI	8 Interfase USB
9 Interfase RS485	10 Entrada DC12V		

3 Inicio/ apagado y registro de usuario

3.1 Instalación HDD (saltee este paso si no precisa almacenarlo).
Instale el HDD (saltee este paso si no precisa almacenarlo).



1.Install fixed screw for HDD

2.HDD data line and power line connection

3.2 Inicio

Conecte el enchufe, el indicador se prenderá. El DVR se encenderá.
Nota1: Utilice el adaptador indicado para evitar daños o situaciones anormales.
Nota2: Apague el interruptor de alimentación. Para apagar el dispositivo, puede hacerlo suave o bien fuerte:

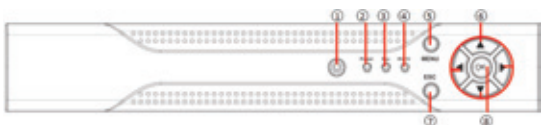
Apagado suave: Vaya a: MENU PRINCIPAL - LOGOUT- SHOUTDOWN

Apagado fuerte: Enchufe el cable en el panel trasero.

Nota1: Recuperar la energía: Cuando el DVR se apaga anormalmente, reinicielo, todo lo grabado se guardará y volverá al estado anterior.
Nota2: Remplace el HDD: Desenchufe el aparato antes de inicial el proceso.

2 Instrucciones de interfase y apariencia

2.1 Panel frontal



3.4 Ingresar al sistema

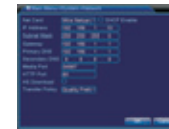
Cuando el DVR se prende, el usuario debe registrarse y el sistema proveerá las funciones correspondientes. Existen dos herramientas para el usuario. Los nombres son admin y/o default. Por defecto NO hay password



Protección de password: Si el password se introduce 3 veces consecutivas erróneamente, la alarma se disparará. Si se introduce 5 veces, la cuenta se bloqueará (luego de media hora, se desbloqueará automáticamente).

4 Configuración de red

Dirijase a (Menu Principal)- (Sistema) - (red).
(IP): Por default es 192.168.1.10
(mascara de subred): por default es 255.255.255.0
(gateway): por default es 192.168.1.1



Nota: La dirección IP del domo de velocidad debe tener el mismo segmento de red del router. También debe coincidir con el respectivo IP y no con otro, de manera que no se produzcan interferencias. Para hacer esto, dirijase a -menu principal-, -sistema-, -red-, seleccione DHCP activo (el router va a habilitar al DHCP).

5 Grabar

El DVR debe contener HDD de la siguiente manera:

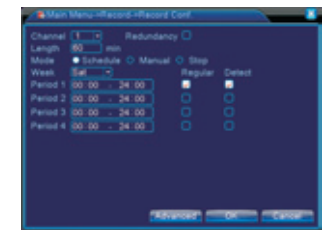
5.1 Manejo del HDD

Luego de instalar el HDD, encienda el DVR, vaya a -Menu principal-, -avanzado-, Admin HDD- para formatear el HDD: Luego establezca el HDD como Leer y escribir.

Nota: Al menos un disco en leer y escribir es necesario para grabar correctamente.

5.2 Herramientas de video

Vaya a -menu principal-, -grabación-, -grabación-.



-Canal- Elija el número de canal correspondiente. Elija la opción TODO para seleccionar todos los canales.

-Redu- Elija la opción redu para hacerle un doble back up al archivo.

-Largot- Establezca la duración de cada video (de 1 a 120 minutos). Por default se encuentra en 60 minutos.

-modo- Escoja la forma de grabar: manual, por horario o detener.

Configuración: Grabe de acuerdo al tipo de video (común o por detección) y la selección de horarios.

Manual: El canal establecido se grabará por 24hs continuas.

Stop: Cuando se presiona este botón, el canal se detendrá sin importar el estado en el que se encuentre.

-Periodo- Establezca la sección que desea grabar. Se comenzará a grabar sólo en ese rango.

-Tipo de grabación- Establezca el tipo de grabación: regular, detección, alarma.

Normal: (R) Se graba de acuerdo a la sección de tiempo elegido.

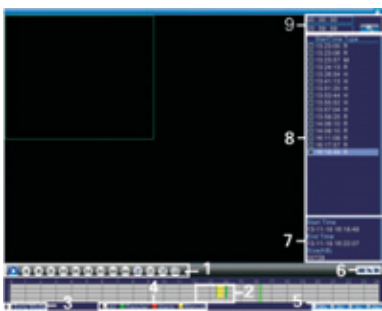
Detec: Se graba teniendo en cuenta el tiempo elegido y la activación de la grabación por movimiento.

6 Playback

Existen dos maneras de reproducir los videos en el HDD.

1. En el menu "Reproducir"

2. -Menu Principal, -Grabación -, -reproducción-
Nota: El HDD debe estar en modo Leer y escribir o lectura



Pic. Record playback

1.Playback control	2.Time display	3.Synchronous	4.Video type
5.Time schedule options	6.search by time/switch mode	7.File Attributes	8.Listed files
9.search by time			

Haga doble click en el nombre del archivo para reproducir el video.

7 Manejo de los canales

Nota: No todos los modelos disponen de esta función.

Dirijase a -menu principal-, -sistema-, -digital-, -modo de canal-, podrá conectar la cámara IP bajo pure network o hybrid network.



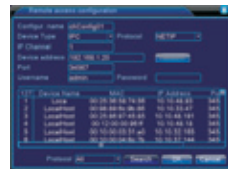
Vaya a -menu principal-, sistema-, -digital-, -canales digitales- para agregar la cámara IP a los canales digitales.

-Activo- para habilitar las funciones.

-Canal- seleccione un número de canal para agregar la cámara IP.

-Modo de conexión- una conexión o multi-conexiones. Conexiones múltiples puede conectar a diferentes dispositivos. El dispositivo se proyectará uno a uno, se puede colocar un intervalo no inferior a los 10segundos. Un sólo canal sólo puede conectar a un dispositivo de monitoreo.

-Agregar- haga click aquí, se mostrará la siguiente interfase:



(busqueda): Busca y pone en el display la dirección IP con el LAN. Elija una dirección IP, nombre de dispositivo, tipo, dirección IP, puerto y el protocolo se ingresarán automáticamente.

(Protocolo): Para NETTP, ONVIF y ALL. Por default se encuentra en ALL.

(Ok): Haga click aquí para terminar de agregar, regrese a la interfase del canal digital elija agregar un dispositivo de monitoreo para tener un panorama.

8 Acceso LAN

Quando se encuentre conectado a internet, registre el DVR para comenzar con el monitoreo remoto a traves del browser IE.

8.1 Conexión DVR

Abra el browser IE, ingrese la dirección IP, si toma por ej a 192.168.1.10, debe introducir para conectarse. //192.168.1.10

8.2 Registrar el DVR

Ingrese el nombre de usuario y la contraseña. Por default el nombre de usuario es "admin", sin contraseña. Cambie el nombre de usuario de la siguiente manera:



Nota: Se necesitan instalar los PLUG INS si usted se registra a traves de un browser IE. Por favor establezca un nivel de seguridad IE. Vaya a -Opciones de Internet-, -seguridad-, -nivel personalizado-, -active X-, Activelos a todos. Sino vaya a nuestro sitio web oficial y descargue los plug-ins (<http://xmeye.net>), o instale el plug-in IE: _V1.1.0.78.exe a traves de un CD.

8.3 Acceso móvil

Internet: wifi, 3G

Sistema: Android, Apple

Nombre de software: VmEyeCloud

Bajar software: Tienda Google, App Store.

Nota: Cuando el dispositivo puede acceder a una conexión pública, podrá realizar un monitoreo a través de VmEyeSuper.

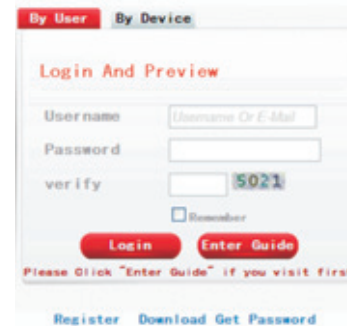
9 Acceso por internet

La tecnología de la nube facilita a los usuarios el monitoreo en lugares con internet pública.

Si lo va a utilizar por primera vez, por favor comience por aquí.

9.1 Acceso a la PC

(1) Ingrese a <http://xmeye.net> para registrarse.



(2) Instale paso a paso como indica esta guía.



Ponga ADD Device, para agregar su DVR a su cuenta de monitoreo.

EL numero de serie de su DVR lo encuentra en Menu Principal - INFO - Version.

(3) Haga click en LOGIN para ingresar a la interfase de la nube:

(4) Luego de haber configurado exitosamente, cuando y donde usted lo desee, podrá tener acceso al dispositivo.

PC monitoring: Login

<http://www.xmeye.net>; regístrese con el nombre de usuario (guest) y la contraseña (123).

(5) La lista del dispositivo se encuentra a la izquierda, haga click para tener un panorama.

9.2 Acceso móvil.

Internet: wifi, 3G

Sistema: Apple, Android

Nombre del software: VmEyeCloud

Para bajar el software: Tienda Google o app store



Para acceder al Numero de serie de la DVR que ud compro siga los siguientes pasos: Botón derecho del mouse, luego GUIA. Presione NEXT y le apareceran 3 codigos QR

El primero código QR es para telefonos APPL el segundo es para telefonos Android y finalmente el SN, es el Serial Number, de su DVR, este numero de serie es UNICO.

Para mas información visite:

www.pronext.com.ar

busque el producto o contactenos via Soporte

10 Tarjeta de garantía

Garantía:

Periodo de garantía: Un año. La garantía sólo sirve para productos comprados con nosotros.

Por favor haga un buen uso de este producto para obtener un mejor servicio y eficiencia.